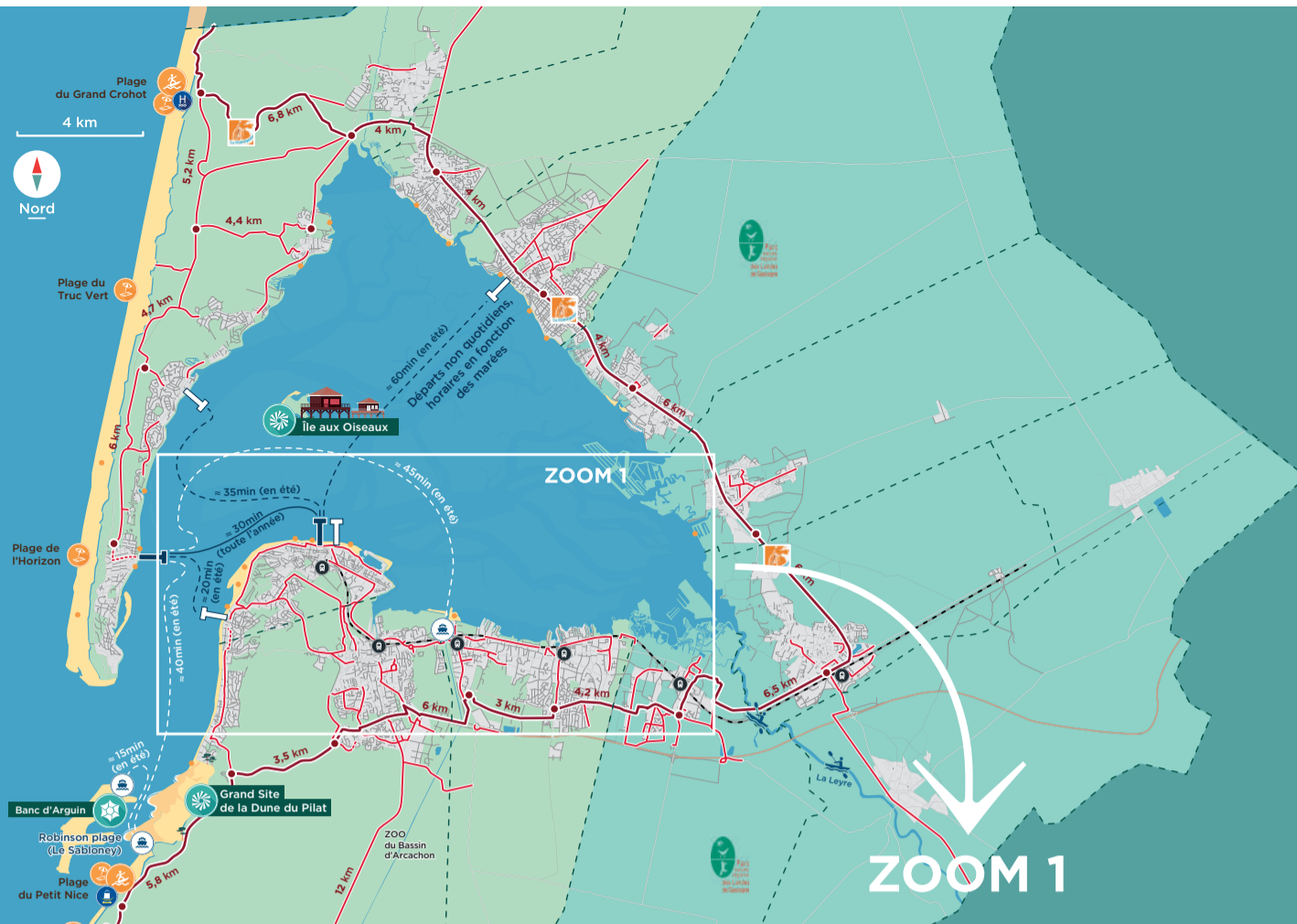


CARTE DES DÉPLACEMENTS DU BASSIN D'ARCACHON



- Office de Tourisme
- Point Info Tourisme
- Thalasso / Balméo (ouvert à l'année)
- Casino
- Musée (ouvert à l'année)
- Golf
- Hippodrome
- Aérodrome
- Parc accrobranche
- Plage
- Bassin de baignade
- Surf
- Chiens autorisés
- Plage naturiste
- Zone de plage
- Handiplage (juillet-août)
- Tourisme et Handicap
- Plage accessible aux personnes à mobilité réduite

Se déplacer en bateau

- Navettes maritimes TransBassin TOUTE L'ANNÉE** (accessibles aux vélos)
- Navettes maritimes TransBassin EN HAUTE SAISON** (accessibles aux vélos)*
- Navettes maritimes TransBassin** (juillet/août non accessible aux vélos)

Tarifs et horaires sur : www.bateliers-arcachon.com

Bus de mer BAÏA EN ÉTÉ (non-accessible aux vélos)

Trajet : Petit port - Jetée Thiers - Jetée du Moulleau
 Tarif : 1€ ou n'importe quel titre de transport Baïa

Jetée ou point d'embarquement TOUTE L'ANNÉE

Jetée ou point d'embarquement EN HAUTE SAISON (en été pour le port de la Hume)*

*Départs non quotidiens en fonction des marées depuis Andernos-les-Bains et la Hume

Se déplacer à vélo

- Piste cyclable
- Bande cyclable
- Véloodyssée
Retrouvez les établissements labellisés Accueil Vélo® sur www.lavelodysee.com
- Station de gonflage
Des loueurs de vélos sont présents tout autour du Bassin. Infos sur www.bassin-arcachon.com

DES ABRIS VÉLOS SÉCURISÉS

Dans les gares de Biganos et Le Teich. Abonnement à l'année sur Gujan-Mestras et La Hume. Local vélo disponible à la gare d'Arcachon.

Consignes individuelles sécurisées :

- Arès, arrêt «boulevard de l'Aérium» de la ligne de bus 601 de la Région
- Andernos-les-Bains, Aire de covoiturage de Quercy
- Mios, Aire de covoiturage Mios A660

Se déplacer à pied

- Sentier de randonnée, GR de Pays et/ou sentier de St-Jacques-de-Compostelle
- Sentier de randonnée (possible à vélo) « Sur les traces des pèlerins de Compostelle »
- Site naturel
- Site classé
- Réserve Naturelle

En train

- Gare
- Voie ferrée

ZOOM 1

ZOOM 1 ARCACHON / LA TESTE DE BUCH / GUJAN-MESTRAS / LE TEICH

Suivez le parcours détaillé sur <https://bassin-arcachon.com/bassin-a-velo/>

